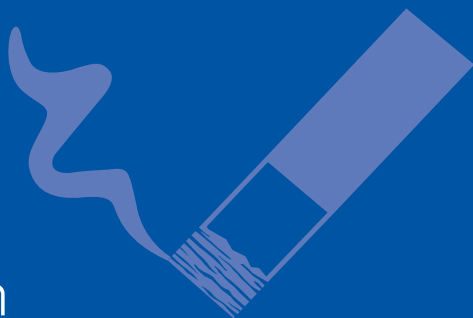




## Cendriers et autres solutions pour fumeurs



[www.glasdon.com](http://www.glasdon.com)



# Cendrier mural ASHMOUNT SG<sup>®</sup>



Équipé en standard du système **SmokeGuard**, un ingénieux étouffoir hermétique pour réduire les émanations de fumées.

Pour fixation murale, sur poteau ou sur surface vitrée.

**SmokeGuard<sup>®</sup>**  
Le système SmokeGuard est assemblé sous la grille d'extinction, à l'intérieur de l'insert. Il consiste en un étouffoir hermétique qui retient les fumées produites par le dépôt accidentel d'une cigarette enflammée à l'intérieur du cendrier. Les émanations de fumées sont ainsi considérablement réduites.

**Dessus bombé en aluminium anodisé**

Le dessus du cendrier mural Ashmount SG est légèrement bombé pour empêcher tout dépôt de déchets au-dessus du cendrier. De plus, il est fabriqué en aluminium anodisé pour empêcher les éventuelles marques que pourrait laisser une cigarette écrasée sur le sommet du cendrier.

**Grille d'extinction en acier inoxydable**



La grille d'extinction des cigarettes est fabriquée en acier inoxydable résistant à la chaleur. Elle est munie de petites ouvertures pour permettre le dépôt des mégots de cigarettes. La taille des ouvertures est cependant

insuffisante pour le dépôt de tout autre type de déchets. La grille ne comporte aucun rebord ou recoin sur lesquels les cigarettes pourraient être déposées sans être correctement jetées à l'intérieur du cendrier.



**Une serrure de chaque côté**

Le cendrier mural Ashmount SG est équipé de 2 serrures latérales. Le cendrier peut ainsi être verrouillé ou déverrouillé d'un côté ou de l'autre pour répondre aux contraintes liées au site d'installation.



**Corps robuste, résistant aux intempéries**

La porte et la paroi du fond du cendrier sont fabriquées en Durapol<sup>®</sup> dans un coloris noir. Ce matériau résiste parfaitement aux intempéries et au vandalisme et peut être entièrement recyclé en fin de vie du produit.

**Porte à ouverture à 180° avec charnière intégrée**

La charnière, intégralement moulée dans le corps et le support du cendrier, est solide et robuste. Pour faciliter les opérations de vidage, la porte pivote vers l'avant et s'ouvre à 180°, offrant ainsi un accès aisé à l'insert.



**Insert en acier galvanisé**

Le cendrier mural Ashmount SG contient un insert en acier galvanisé d'une capacité de 3 litres, pouvant contenir jusqu'à 1.050 mégots de cigarettes.



## Deux systèmes de fixation murale au choix

Le cendrier mural Ashmount SG est livré en standard avec un kit de fixation murale. Le système fourni peut être configuré de telle sorte que la fixation soit permanente (sans possibilité de retirer le cendrier de son support) ou modulable pour permettre de retirer le cendrier de son support en cas de besoin. Alternativement, des kits de fixation sur poteau ou sur surface vitrée sont disponibles en option, moyennant un supplément.



## Aimant de maintien

Un aimant situé sur la paroi du fond du cendrier maintient l'insert correctement en place.



## Facile à vider



## Personnalisation

La porte du cendrier peut être personnalisée avec votre logo, votre blason ou un message personnel, afin de venir renforcer votre image de marque. La surface personnalisable est d'environ 150 mm x 170 mm.

## Caractéristiques techniques

Hauteur: .....	529 mm
Largeur: .....	191 mm
Profondeur: .....	115 mm
Capacité de l'insert: .....	3 litres
Hauteur recommandée au-dessus du sol (par rapport au sommet du cendrier): .....	1.500 mm
Hauteur recommandée de l'ouverture par rapport au sol: .....	1.310 mm
Poids total avec insert: .....	1,98 kg

## Matériaux

Porte et paroi du fond: Durapol de coloris noir, un matériau spécialement conçu pour résister aux températures extrêmes et dont la résistance aux chocs a été testée dans nos laboratoires conformément aux prescriptions de la norme qualité ISO9001.  
 Serrure: polycarbonate.  
 Grille d'extinction: acier inoxydable.  
 Sommet: aluminium anodisé.  
 Déflecteur de fumée: aluminium.  
 Insert avec étouffoir: acier galvanisé.



# Cendrier sur pied ASHGUARD



Cendrier double face pour un usage multiutilisateurs.

Equippé en standard du système **SmokeGuard**, un ingénieux étouffoir hermétique pour réduire les émanations de fumées.

## SmokeGuard

Le système SmokeGuard est assemblé sous la grille d'extinction, à l'intérieur de l'insert. Il consiste en un étouffoir hermétique qui retient les fumées produites par le dépôt accidentel d'une cigarette enflammée à l'intérieur du cendrier. Les émanations de fumées sont ainsi considérablement réduites.

## 2 grilles d'extinction en acier inoxydable

Les grilles d'extinction, disposées de chaque côté du cendrier Ashguard SG, sont fabriquées en acier inoxydable résistant à la chaleur. Elles sont munies de petites ouvertures pour permettre le dépôt des mégots de cigarettes. La taille des ouvertures est cependant insuffisante pour le dépôt de tout autre type de déchets.



## Porte amovible

Pour faciliter l'accès à l'insert intérieur afin de le vider ou de le nettoyer, la porte du cendrier Ashguard SG, une fois déverrouillée, pivote vers l'avant et est maintenue en position ouverte sur la base du cendrier. Pour un accès encore plus aisé à l'intérieur du cendrier, la porte peut être retirée facilement de son socle.

## Couvercle en aluminium anodisé

Le dessus du cendrier Ashguard SG est légèrement bombé pour empêcher tout dépôt de déchets au-dessus du cendrier. De plus, il est fabriqué en aluminium anodisé pour empêcher les éventuelles marques que pourrait laisser une cigarette écrasée sur le sommet du cendrier.

## Facilement identifiable

Les pictogrammes en forme de cigarette sur les deux faces accessibles du cendrier Ashguard SG en facilitent l'identification rapide par les utilisateurs.



## Insert en acier galvanisé

Le cendrier Ashguard SG contient un insert en acier galvanisé d'une capacité de 10 litres, pouvant contenir jusqu'à 3.500 mégots de cigarettes.



## Fixation au sol

Le cendrier sur pied Ashguard SG est livré en standard avec un kit de boulons d'ancrage au sol. Un kit d'ancres métalliques de longueur ajustable ainsi qu'un kit de lestage au sol sont également disponibles en option, moyennant un supplément. Le kit de lestage au sol permet de retirer le cendrier en cas de besoin, notamment la nuit pour le ranger à l'abri.





## Corps robuste, résistant aux intempéries



Le corps du cendrier est fabriqué en Durapol recyclé, dans un coloris noir. Ce matériau résiste parfaitement aux intempéries et au vandalisme et peut être entièrement recyclé en fin de vie du produit.



## Personnalisation

Les deux faces du cendrier Ashguard SG comportent une surface lisse permettant l'apposition d'un logo, d'un blason ou d'un message personnel.

## Facile à vider



## Caractéristiques techniques

Hauteur: .....	1.030 mm
Largeur: .....	270 mm
Profondeur: .....	210 mm
Capacité de l'insert: .....	10 litres
Hauteur de l'ouverture: .....	850 mm
Poids total avec insert: .....	8,7 kg

## Matériaux

Corps et porte: Durapol noir, recyclé, un matériau spécialement conçu pour résister aux températures extrêmes et dont la résistance aux chocs a été testée dans nos laboratoires conformément aux prescriptions de la norme qualité ISO9001.

Grille d'extinction: acier inoxydable.

Dessus du cendrier: aluminium anodisé.

Défecteur de fumée: aluminium.

Insert avec étouffoir: acier galvanisé.



Pour fixation murale ou sur surface vitrée.

Cendrier compact pour fixation murale, sur poteau ou sur surface vitrée.



### Cendrier mural Ashmount 3 litres

Le cendrier Ashmount 3 litres peut contenir jusqu'à 1.050 mégots de cigarettes et a été conçu pour une fixation murale ou sur surface vitrée. Ce cendrier, très populaire parmi nos clients, encourage les fumeurs à jeter leurs cigarettes de façon hygiénique et correcte avant d'accéder à un espace non-fumeurs.

### Cendrier mural Ashmount 1,5 litre

Le cendrier Ashmount 1,5 litre peut contenir jusqu'à 525 mégots de cigarettes et peut être fixé au choix sur un mur, sur une surface vitrée ou sur un poteau. Ce cendrier compact est idéal aux entrées de bâtiment ou dans les espaces d'attente (tels que les arrêts de bus, etc...).

### Résistant au vandalisme et aux intempéries

Les cendriers Ashmount résistent aux conditions climatiques extrêmes et nécessitent un minimum d'entretien. Fabriqués en Vandalex®, un aluminium anodisé résistant au vandalisme.

### Grilles d'extinction de cigarettes

Les cendriers Ashmount sont munis de grilles d'extinction de cigarettes fabriquées en Vandalex pour résister à la chaleur des mégots. Les ouvertures des grilles d'extinction sont de taille insuffisante pour le dépôt de tout autre type de déchets que des mégots de cigarettes.



### Personnalisation

Les cendriers Ashmount peuvent être personnalisés avec un logo, un blason ou un message personnel.

### Installation rapide et facile

Les cendriers Ashmount sont fournis en standard avec le matériel de fixation murale. Un kit de fixation sur poteau un kit de fixation sur surface vitrée et est disponible en option, moyennant un supplément.



### Facile à vider



### Caractéristiques techniques

<b>Cendrier Ashmount:</b>	<b>3 litres</b>	<b>1,5 litre</b>
Hauteur:	328 mm	328 mm
Largeur:	300 mm	154 mm
Profondeur:	98 mm	98 mm
Capacité de l'insert:	3 litres	1,5 litre
Poids:	3,6 kg	2,2 kg

### Matériaux

Cendrier avec grille d'extinction: Vandalex (aluminium extrudé résistant au vandalisme).  
Insert: acier zingué.



# Cendrier sur pied ASHGUARD™

Deux modèles au choix: en acier inoxydable ou en acier zingué avec revêtement polyester.

## Grille d'extinction intégrée

La grille d'extinction, intégrée dans le corps du cendrier sur pied, offre aux fumeurs une large surface pour écraser leurs mégots. Elle est de plus munie d'ouvertures pour le dépôt des mégots dans le cendrier. La taille de celles-ci est cependant insuffisante pour le dépôt de tout autre déchet.



## Facile à vider



## Robuste et résistant aux intempéries

Le cendrier sur pied Ashguard est disponible en deux modèles: un modèle en acier inoxydable ou un modèle gris foncé en acier zingué avec revêtement polyester. Les deux modèles sont munis d'une grille d'extinction en acier inoxydable et d'un pictogramme sérigraphié représentant une cigarette. De plus, le sommet du cendrier protège la grille d'extinction des intempéries (et notamment de la pluie).

## Fixation au sol

Le cendrier sur pied Ashguard est livré en standard avec un kit de boulons d'ancrage pour une fixation permanente sur sol pavé ou sur béton. En option, moyennant un supplément, une platine de fixation ras-du-sol est disponible. Celle-ci permet de retirer le cendrier en cas de besoin, sans laisser de trou béant au sol sur lequel quelqu'un risquerait de trébucher.

## Insert en acier zingué

Le cendrier sur pied Ashguard est livré avec son insert en acier zingué d'une capacité de 4 litres, pouvant contenir jusqu'à 1.400 mégots de cigarettes.

## Personnalisation

La face avant du cendrier sur pied Ashguard peut être personnalisée avec un logo, un blason ou un message personnel.

## Caractéristiques techniques

Hauteur: .....	1.000 mm
Largeur: .....	207 mm
Profondeur: .....	250 mm
Capacité de l'insert: .....	4 litres
Poids: .....	13,5 kg

## Matériaux

Version gris foncé: acier zingué recouvert de poudre polyester.  
 Version acier inoxydable: acier inoxydable.  
 Grille d'extinction: acier inoxydable.  
 Insert: acier zingué.



**NOUVEAU**

# Cendrier-corbeille INTEGRO CITY™

Notre nouveau modèle Integro City est une corbeille 2 en 1 disposant à la fois d'un cendrier sur le dessus et d'un conteneur à déchets dans sa partie inférieure, solution complète pour la gestion des détritux. Cette corbeille, au design contemporain, permet, de par sa forme compacte et longiligne, de s'intégrer dans les zones urbaines modernes comme sur de nombreux autres sites. Elle est idéale pour les entrées et les halls non fumeurs.

## Equipements standard

- Fabriquée en polyéthylène Durapol.
- Grille d'extinction en acier inoxydable.
- Design compact 'Streamline'.
- Serrure auto-bloquante (La porte se verrouille automatiquement en la refermant).
- Logo incitatif désignant les cendriers.

## Accessoires optionnels

- Logo «Geste Propre».
- Personnalisation.

## Options de fixation

- Boulons d'ancrage au sol.
- Système d'ancrage au sol par verrouillage.
- Kit de fixation sur poteau.
- Kit de fixation murale.



Grille cendrier



Ouverture large

## Caractéristiques techniques

Hauteur: .....	1.150 mm
Largeur: .....	440 mm
Profondeur: .....	350 mm
Capacité de l'insert – compartiment poubelle: .....	35 litres
compartiment cendrier: .....	5 litres
Poids: .....	19 kg

## Matériaux

Corps et porte: Durapol, un matériau spécialement conçu pour résister aux températures extrêmes et dont la résistance aux chocs a été testée en laboratoire conformément aux prescriptions de la norme de qualité ISO9001.

Insert de corbeille et de cendriers: acier.

Grille cendrier: acier inoxydable.

## Couleurs



Pierre



Gris



Noir\*

\*Contient des matériaux recyclés.





# Corbeille-cendrier INTEGRO™

Integro est un conteneur stylé spécialement conçu pour la collecte sélective des mégots de cigarettes et des déchets dans un seul et même conteneur. Integro se compose de deux cendriers latéraux facilement identifiables et d'une poubelle de 90 litres équipée de deux larges ouvertures facilitant ainsi le dépôt des déchets.



Cendrier latéral

Plaque d'extinction de cigarettes

## Equipements standard

- Serrure auto-verrouillable avec sa clef pour l'ouverture.
- 2 x cendriers latéraux avec chacun une grille d'extinction et un insert.
- Un insert en acier zingué de 90 litres pour le compartiment poubelle.
- Plaque d'extinction de cigarettes en acier inoxydable sur le sommet de la poubelle.
- Logos propreté de couleur « or », « argent », noir ou blanc.

## Accessoires optionnels

- Système coupe-feu Firexpire®.
- Différents systèmes de fixation au choix (nous recommandons fortement d'ancrer les poubelles au sol).
- Paire de clapets (incompatible en combinaison avec le système coupe-feu Firexpire).
- Bandes décoratives de 12 mm de large – couleur « or » ou « argent ».
- Personnalisation.

## Caractéristiques techniques

Hauteur: .....	1.100 mm
Largeur: .....	600 mm
Profondeur: .....	402 mm
Capacité de l'insert –	
compartiment poubelle: .....	90 litres
compartiment cendrier: .....	3 litres chacun
Poids avec insert: .....	21,4 kg

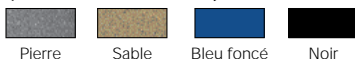
## Matériaux

Corps et couvercle: Durapol, un matériau spécialement conçu pour résister aux températures extrêmes et dont la résistance aux chocs a été testée en laboratoire conformément aux prescriptions de la norme de qualité ISO9001.

Inserts de poubelle et des cendriers: acier galvanisé.

Grille de cendrier, platine de serrure, panneaux latéraux de cendriers, plaque d'extinction: acier inoxydable.

## Couleurs





## Auvents ÉCLIPSE™

Les auvents apportent une protection parfaite contre les aléas climatiques et abritent les fumeurs se regroupant dans les espaces extérieurs. Les auvents Éclipse peuvent être montés contre un mur ou sur poteaux. Ils peuvent être également placés par deux soit côte à côte ou dos à dos.



### Equipements standard

5 modèles au choix:

- Auvent simple pour fixation murale.
- Auvent simple sur poteaux à encastrer.
- Auvent simple sur poteaux à boulonner au sol.
- Deux auvents dos-à-dos sur poteaux à encastrer.
- Deux auvents dos-à-dos sur poteaux à boulonner.

### Caractéristiques techniques

Hauteur: ..... 450 mm  
 Longueur: ..... 1.400 mm  
 Profondeur: ..... 1.000 mm  
 Poids: ..... 17 kg  
 Hauteur recommandée  
 du sommet de l'auvent par rapport au sol: ... 2.455 mm  
 de la base de l'auvent par rapport au sol: .... 2.005 mm

### Matériaux

Auvent: Durapol.

Poteaux: acier doux avec revêtement Armortec™.

### Couleurs



\*Contient des matériaux recyclés.

Toutes ces couleurs sont recyclables en fin de vie du produit.



## Auvents CARLETON™

Les auvents Carleton ont été conçus pour servir de pare-soleil/protège-pluie notamment pour les espaces extérieurs réservés aux fumeurs. Les auvents Carleton sont proposés en 3 longueurs: 1.400 mm, 2.800 mm et 4.200 mm.

### Equipements standard

• Kit de fixation murale.



### Caractéristiques techniques

	Modèle 1400	Modèle 2800	Modèle 4200
Longueur:	1.400 mm	2.800 mm	4.200 mm
Profondeur:	981 mm	981 mm	981 mm
Épaisseur:	385 mm	385 mm	385 mm
Poids:	24 kg	41 kg	58 kg
Hauteur recommandée par rapport au sol:	2.485 mm	2.485 mm	2.485 mm

### Matériaux

Supports latéraux: alliage aluminium recyclé avec revêtement Armortec.

Profils de connexion: aluminium extrudé avec revêtement Armortec.

Toiture: plaque de polycarbonate double-paroi.

### Couleurs

Supports latéraux: argent.

Profils de connexion: argent.

Toiture: plaque légèrement teintée.

**NOUVEAU**

# Abri MODUS™

L'abri Modus est un modèle économique au design contemporain permettant diverses utilisations (abris fumeurs, zone d'attente, de contrôle...).

Il est fourni entièrement assemblé pour une utilisation facile et rapide dès sa réception. Disponible en 2 tailles, il peut convenir sur de nombreux sites.



## Equipements standard

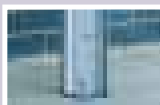
- Casquette de toit en Durapol.
- Panneaux en Ecoboard™.
- Ossature en Vandalex.
- Vitrage thermoplastique.
- Pieds télescopiques.
- Boulons d'ancrage au sol.
- Fournie totalement assemblée pour un usage immédiat.

## Accessoires optionnels

- Panneau arrière plein.
- Panneau pour signalétique.
- Signalétique en polycarbonate.
- Livrés en kit, l'assemblage est alors réalisé sur site.
- Assis-debout (modèle standard uniquement).
- Cendriers intégrés dans l'abri Ashmount ou Ashmount SG.

## Options de fixation

- Boulons d'ancrage au sol.

**Panneau pour signalétique****Pieds  
télescopiques**

## Caractéristiques techniques

	<i>Abri Modus 770</i>	<i>Abri Modus 1280</i>
Hauteur:	2.355 mm	2.355 mm
Largeur:	1.615 mm	1.615 mm
Profondeur:	1.085 mm	1.415 mm

### Matériaux

- Toit: Durapol.
- Ossature: Vandalex.
- Panneaux en Ecoboard: 100% polyéthylène recyclé.
- Pieds: acier traité Armortec.
- Vitrage thermoplastique 5 mm.

### Couleurs

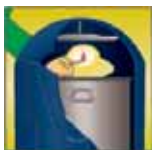
- Casquette de toit et pieds: gris.
  - Ossature: argenté.
  - Panneaux en Ecoboard:
- 
- Pierre clair Pierre foncé

**Ecoboard™ fabriqué à 100% à partir de déchets post-consommation recyclés.**

Paroi centrale fabriquée à partir de sacs plastique recyclés.  
Paroi extérieure fabriquée à partir de poubelles à roulettes recyclées.

Firexpire se compose d'une plaque d'extinction fixée à l'intérieur du couvercle de la corbeille. Si le feu se déclare dans la corbeille, le dispositif thermo-sensible libère la plaque d'extinction qui, en tombant sur l'insert en acier, prive le feu d'oxygène et l'éteint par étouffement. Une fois le feu éteint, on peut simplement remplacer sur site la goupille fissible à l'aide d'un tournevis et réactiver le système Firexpire.

*Le système Firexpire s'applique particulièrement aux corbeilles placées dans des zones où le risque d'incendie est susceptible d'avoir déjà empêché la collecte de déchets dans des receptacles appropriés. Conçu comme un dispositif de sécurité anti-feu, Firexpire protège des cigarettes et allumettes mal éteintes.*



**ÉTAPE 1**  
Une allumette enflammée est négligemment jetée dans la borne de propreté.



**ÉTAPE 2**  
Le feu se propage.



**ÉTAPE 3**  
En moins d'une minute, la plaque d'extinction tombe sur l'insert.



**ÉTAPE 4**  
L'incendie est maîtrisé.

## Personnalisation

Chacun sait-il que vous êtes soucieux de protéger notre environnement?

Le message de ces entreprises est clair !

Les corbeilles personnalisées de Glasdon vous aident à concrétiser votre engagement et à promouvoir VOTRE image de marque.



Contactez-nous dès aujourd'hui pour obtenir plus de renseignements.

## Autres produits de la gamme Glasdon



Visitez notre site internet [www.glasdon.com](http://www.glasdon.com)

Notre site est actualisé régulièrement. Consultez les pages concernant nos nouveaux produits ou téléchargez nos catalogues, brochures, fiches techniques, présentations vidéo, etc...



**Glasdon®**

**Glasdon Europe Sarl**  
Parc du Buisson  
2 rue des Verts Prés  
CS 12048  
59702 Maroix en Baroeul cedex  
FRANCE

Tel : 03 20 26 25 24  
Fax : 03 20 24 65 47  
Tél : 02,502 00 00  
Fax : 02,502-10 10  
e-mail: [info@glasdon-europe.com](mailto:info@glasdon-europe.com)  
web: [www.glasdon.com](http://www.glasdon.com)



FR 03 20 26 25 24  
BE 02/502.00.00  
CH +41 22 533 11 40



FR 03 20 24 65 47  
BE 02/502.10.10  
CH +41 22 533 11 41



FR 03 20 24 65 47  
BE 02/502.10.10  
CH +41 22 533 11 41  
[info@glasdon-europe.com](mailto:info@glasdon-europe.com)  
[bureau@glasdon.com](mailto:bureau@glasdon.com)



[www.glasdon.com](http://www.glasdon.com)



**Glasdon®**

**Glasdon Europe AB**  
August Barks Gata 25  
SE-421 32 Västra Frölunda  
Suède

Tel : +41 22 533 11 40  
Fax : +41 22 533 11 41  
e-mail: [bureau@glasdon.com](mailto:bureau@glasdon.com)  
web: [www.glasdon.com](http://www.glasdon.com)

GLASDON GROUP LTD., EN TANT QU'EMPLOYEUR, SOUSCRIT AU PRINCIPE DE L'EGALITE DES CHANCES



Armortec, Ashguard, Ashguard SG, Ashmount, Ashmount SG, Carleton, Durapol, Eclipse, Ecoboard, Firexpire, Integro, Integro City, Modus, SmokeGuard et Vandalex sont des marques commerciales déposées de Glasdon Group Ltd et des ses filiales au Royaume-Uni et partout dans le monde.

© Glasdon Europe SARL - 10/2012. Glasdon se réserve le droit de modifier les caractéristiques et les prix de ses produits sans avis préalable. Sous réserve d'erreur de composition ou d'impression. SARL au capital social de 8.000,00 € et ayant son siège à l'adresse ci-dessus. RCS Roubaix Tourcoing B 397 744 210 - SIRET 397 744 210 00022 - TVA : FR 43 397 744 210 - Code activité 4690Z

© Glasdon Europe AB - 10/2012. Glasdon se réserve le droit de modifier les caractéristiques et les prix de ses produits sans avis préalable. Sous réserve d'erreur de composition ou d'impression. Société enregistrée au Registre du Commerce de Göteborg, Suède sous le numéro 556815-7688 - Numéro de TVA: SE556815778801 - Siège: Västra Frölunda, Suède. - Gérants: Philip A. Greenwood, Adrian M. Steen.



**recyclez**  
Prenez à recycler ce dépliant quand vous n'en aurez plus d'utilité !