

**NOUVEAU**



# Propreté canine



[www.glasdon.com](http://www.glasdon.com)

# Distributeur de sachets Retriever City™

**NOUVEAU**



Le tout nouveau Distributeur de Sachets Retriever City offre un système de distribution économique permettant de ne prendre qu'un seul sachet à la fois. Afin de répondre aux attentes des clients, le distributeur peut contenir différentes tailles ainsi qu'une quantité variable de sachets. L'ouverture située sur l'avant permet de recharger le distributeur rapidement et facilement.

## Caractéristiques

Hauteur totale: 1.100 mm  
Hauteur: 346 mm  
Largeur: 415 mm  
Profondeur: 190 mm  
Poids: 6,5 kg

## Matériaux

Corps: Durapol®  
Plaque arrière: acier avec revêtement Armortec®

## Couleurs

Pierre, gris foncé, vert foncé, rouge, noir\*

*\*Contient des matériaux recyclés*

## Options de fixation

voir page 7



**Distributeur de sachets**



**Plaque pour personnalisation**



# Retriever City

**NOUVEAU**



Coloris noir  
fabriqué à  
partir de  
matériaux  
recyclés

Notre nouvelle corbeille de propreté canine Retriever City offre un design novateur, combinant à la fois un distributeur permettant un prélèvement de sachets à l'unité ainsi qu'un système de vide-ordures. Une corbeille autonome, au design contemporain et compact pour un faible encombrement au sol, la Retriever City est conçue pour les environnements urbains et modernes et peut s'intégrer parfaitement dans tous types de site.

## Caractéristiques

Capacité: 35 litres  
Hauteur: 1.142 mm  
Largeur: 439 mm  
Profondeur: 348 mm  
Poids: 16 kg

## Matériaux

Corps et porte: Durapol

## Couleurs

Noir\*, gris foncé, vert foncé, rouge  
Couleur non standard: Pierre

*\*Contient des matériaux recyclés.*

## Options de fixation

voir page 7



## Distributeur de sachets

- Distribution des sachets à l'unité
- Compatible avec différentes tailles de sachets
- Facile à recharger
- Fourni en standard avec un lot de 250 sachets oxo-dégradables



## Clapet frontal avec poignées latérales intégrées

- Garantit une utilisation simple, rapide et hygiénique
- Empêche l'accès au contenu de la poubelle



## Retriever 35™



Cette corbeille de propreté canine, particulièrement adaptée au milieu urbain, s'installe facilement sur les lampadaires ou sur un mur. La Retriever 35 comporte un panier amovible et un couvercle verrouillable muni d'une trappe métallique empêchant toute manipulation non autorisée.

### Caractéristiques

Capacité: 35 litres  
Hauteur: 674 mm  
Largeur: 450 mm  
Profondeur: 297 mm  
Poids: 7,1 kg  
Hauteur recommandée du sommet de la poubelle au sol: 1.100 - 1.200 mm

### Matériaux

Corps de la corbeille: Durapol.  
Trappe et dos de la corbeille: Acier traité Armortec pour une protection accrue contre la corrosion.

### Couleurs

Corps et trappe: rouge ou vert foncé  
Couvercle: gris foncé

### Options de fixation

voir page 7

## Retriever 50™



La corbeille de propreté canine Retriever 50, possède une capacité de 50 litres qui en fait un choix idéal pour les sites à forte fréquentation tels que les parcs ou les digues. Deux options de couvercle sont disponibles: couvercle en acier avec revêtement Armortec ou couvercle en polyéthylène Durapol.

### Caractéristiques

Capacité: 50 litres  
Hauteur: 725 mm  
Largeur: 500 mm  
Profondeur: 400 mm  
Poids avec couvercle en Durapol et système de maintien du sac: 7,4 kg

### Matériaux

Corps et couvercle: Durapol  
Support de fixation arrière: acier inoxydable  
Insert métallique: acier galvanisé

### Couleurs

Corps et clapet: rouge ou vert foncé  
Couvercle: gris foncé

### Options de fixation

voir page 7

## Terrier 25™



La corbeille Terrier 25 est maintenant équipée d'un nouveau couvercle en Durapol qui se referme automatiquement après usage. L'insert en polyéthylène équipant la corbeille est amovible pour en faciliter le nettoyage et la désinfection.

### Caractéristiques

Capacité: 25 litres  
Hauteur: 570 mm  
Largeur: 380 mm  
Profondeur: 315 mm  
Poids: 3,7 kg

### Matériaux

Corps de la corbeille: Duraplus™  
Couvercle de la corbeille: Durapol  
Charnière du couvercle: Acier inoxydable  
Insert plastique: polyéthylène

### Couleurs

Corps et trappe: rouge ou vert foncé  
Couvercle: gris foncé

### Options de fixation

voir page 7

## Système distributeur de sacs



Système distributeur de sacs pour corbeilles Terrier 25 et Retriever 35. Des sachets pour le distributeur sont disponibles à la vente auprès de votre bureau Glasdon habituels. Ces sachets sont conditionnés par cartons de 20 rouleaux de 50 sachets. Veuillez nous contacter pour de plus amples renseignements.

### Caractéristiques

Hauteur: 85 mm  
Largeur: 150 mm  
Profondeur: 50 mm  
Dimensions des sacs à utiliser (non fournis)  
Diamètre maxi. du rouleau de sacs: 45 mm  
Largeur maxi. du rouleau de sacs: 140 mm

### Matériau

Polypropylène

### Couleur

Noir

## Retriever 60™



Fabriquée en polyéthylène Durapol résistant au vandalisme, la corbeille de propreté canine Retriever 60 a été créée pour les parcs et espaces verts. Son système de vide-ordures rend son utilisation hygiénique. Sa grande capacité de 60 litres réduit les risques de débordements, un système de maintien du sac facilite les opérations de vidage.

### Caractéristiques

Capacité: 60 litres  
Hauteur: 710 mm  
Largeur: 520 mm  
Profondeur: 440 mm  
Poids: 10,5 kg

### Matériaux

Corps et couvercle: Durapol  
Trappe: Acier recouvert de poudre polyester.

### Couleurs

Corps et trappe: rouge ou vert foncé  
Couvercle: gris foncé

### Options de fixation

voir page 7

## Terrier 35™ Métal & Terrier 50™ Métal



La borne de propreté canine Terrier Métal est idéale pour les sites non-surveillés fortement exposés au vandalisme. La poubelle nécessite un minimum d'entretien tandis que sa construction robuste offre une solidité à toute épreuve.

### Caractéristiques

	Terrier 35 Métal	Terrier 50 Métal
Capacité	35 litres	50 litres
Hauteur	504 mm	764 mm
Largeur	344 mm	344 mm
Profondeur	234 mm	234 mm
Poids	11,3 kg	14,7 kg

### Matériaux

Corps et couvercle: acier avec revêtement Armortec  
Système de maintien du sac: Acier inoxydable

### Couleurs

Corps: rouge ou vert foncé  
Couvercle: noir

### Options de fixation

voir page 7

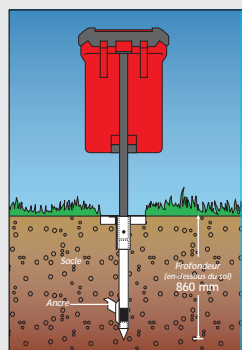
Un crochet latéral permet d'y attacher la laisse de votre chien afin que vous ayez les mains libres le temps d'utiliser la poubelle

# Synthèse des caractéristiques techniques par modèle

	Capacité	Trappe	Matériaux (Corps)	Insert ou système de maintien du sac	Système distributeur de sacs	Couvercle/porte verrouillable	Crochet pour laisse
<b>Distributeur de sachets Retriever City</b> Page 2	-	-	Durapol	-	✓	-	-
<b>Retriever City</b> Page 3	35 litres	✓	Durapol	Système de maintien du sac	✓	En option	En option
<b>Retriever 35</b> Page 4	35 litres	✓	Durapol	Système de maintien du sac	En option	En option	En option sur modèle avec poteau
<b>Retriever 50</b> Page 4	50 litres	✓	Durapol	Système de maintien du sac ou insert métallique	-	-	En option sur modèle avec poteau
<b>Terrier 25</b> Page 5	25 litres	-	Duraplus	Insert plastique Polyéthylène	En option	-	-
<b>Retriever 60</b> Page 6	60 litres	✓	Durapol	Système de maintien du sac	-	-	-
<b>Terrier 35 Métal</b> Page 6	35 litres	-	Acier avec revêtement Armortec	Système de maintien du sac	-	-	✓
<b>Terrier 50 Métal</b> Page 6	50 litres	-	Acier avec revêtement Armortec	Système de maintien du sac	-	-	✓

## Options de fixation

Système de fixation	Distributeur de sachets Retriever City	Retriever City	Retriever 35	Retriever 50	Terrier 25	Retriever 60	Terrier 35 Métal	Terrier 50 Métal
Kit de fixation murale	✓	✓	✓	✓	✓	✓	✓	✓
Kit de fixation sur poteau existant (kits de colliers de serrage Tespa ou Tamtorque)	✓	✓	✓	✓	✓	-	✓	✓
Poteau pour fixation avec boulons	✓	-	-	-	-	-	-	-
Poteau avec système d'ancrage au sol pour sols meubles	-	-	✓	✓	✓	✓	✓	✓
Poteau en acier traité Armortec à encastrer dans le béton	✓	-	✓	✓	✓	✓	✓	✓
Adaptateur pour fixation sur candélabre	-	-	✓	✓	✓	-	-	-
Système de fixation par ancrage au sol de Glasdon	✓	✓	-	-	-	-	-	-
Boulons d'ancrage au sol	-	✓	-	-	-	-	-	-
Ancres dans embase bétonnée	-	✓	-	-	-	-	-	-



## SYSTÈME DE FIXATION PAR ANCRAGE AU SOL DE GLASDON

### Vous fait gagner du temps, des efforts et de l'argent.

Adapté aux sols meubles ou autres surfaces non préparées sans creuser ni couler de béton. Le socle est inamovible quand l'ancre est sortie. Elle peut être très facilement désactivée et le socle déplacé ... ce qui fait l'originalité du système Glasdon.

### INSTALLATION



1 Le socle est enfoncé dans le sol à l'aide d'une masse. Ne pas oublier le capot protecteur.



2 L'ancre est activée à l'aide de l'outil spécial fourni.



3 Insérez et verrouillez le poteau.



4 Fixez la corbeille sur le poteau. Une notice détaillée est fournie avec chaque kit.

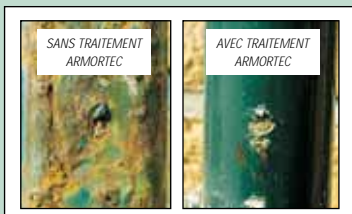
## Sachets oxo-dégradables

Glasdon est maintenant en mesure de fournir des cartons de 250 sachets oxo-dégradables pour distributeurs. Fabriqués en polyéthylène incluant un catalyseur de dégradation, les sachets se dégraderont au contact de l'oxygène.



## Résultats des tests de corrosion avec et sans traitement Armortec

Les 2 poteaux ci-contre ont été martelés puis placés pendant 6 mois dans une atmosphère salée dans notre Laboratoire Assurance Qualité. Ce test de résistance aux embruns salés est très agressif, il accélère le processus de corrosion et simule les conditions climatiques côtières réelles.



*Les tests démontrent que le poteau traité Armortec dure 5 fois plus longtemps qu'un poteau classique.*



## PERSONNALISATION

Afin de mettre en valeur votre projet de propreté canine, nous pouvons intégrer votre nom, logo ou blason (nous consulter pour les quantités minimales d'autocollants). Les corbeilles peuvent être personnalisées selon votre besoin. Pour un conseil personnalisé ou de plus amples informations, contactez nous.

Visitez notre site internet [www.glasdon.com](http://www.glasdon.com)

Notre site est actualisé régulièrement. Consultez les pages concernant nos nouveaux produits ou téléchargez nos catalogues, brochures, fiches techniques, présentations vidéo, etc...






**Glasdon®**




Glasdon Europe Sarl  
Parc du Bulson  
2 rue des Verts Prés  
CS 12048  
59702 Marcq en Baroeul cedex  
FRANCE

 Tél : 03 20 26 25 24  
 Fax : 03 20 24 65 47  
 Tél : 02/502.00.00  
 Fax : 02/502.10.10  
 e-mail: [info@glasdon-europe.com](mailto:info@glasdon-europe.com)  
 web: [www.glasdon.com](http://www.glasdon.com)



 **03 20 26 25 24**  
 **02/502.00.00**  
 **+41 22 533 11 40**



 **03 20 24 65 47**  
 **02/502.10.10**  
 **+41 22 533 11 41**



**Glasdon®**

Glasdon Europe AB  
August Barks Gata 25  
SE-421 32 Vastra Frolunda  
Suède

 Tél : +41 22 533 11 40  
 Fax : +41 22 533 11 41  
 e-mail: [bureau@glasdon.com](mailto:bureau@glasdon.com)  
 web: [www.glasdon.com](http://www.glasdon.com)



   **info@glasdon-europe.com**  
 **bureau@glasdon.com**



[www.glasdon.com](http://www.glasdon.com)

GLASDON GROUP LTD., EN TANT QU'EMPLOYEUR, SOUSCRIT AU PRINCIPE DE L'EGALITE DES CHANCES

 **Glasdon®** Armortec, Durapod, Durapuck, Retriever 35, Retriever 50, Retriever 60, Retriever City, Terrier 25, Terrier 35 et Terrier 50 sont des marques commerciales déposées de Glasdon Group Ltd et des ses filiales au Royaume-Uni et partout dans le monde.

© Glasdon Europe SARL – 04/2012. Glasdon se réserve le droit de modifier les caractéristiques et les prix de ses produits sans avis préalable. Sous réserve d'erreur de composition ou d'impression. SARL au capital social de 8.000,00 € ayant son siège à l'adresse ci-dessus. RCS Roubaix/Tourcoing B 397 744 210 – SIRET 397 744 210 00022 – TVA : FR 43 397 744 210 – Code activité 4690Z

© Glasdon Europe AB - 04/2012. Glasdon se réserve le droit de modifier les caractéristiques et les prix de ses produits sans avis préalable. Sous réserve d'erreur de composition ou d'impression. Société enregistrée au Registre du Commerce de Göteborg, Suède sous le numéro 556815-7688 – Numéro de TVA: SE556815778801 – Siège: Vastra Frolunda, Suède. - Gérants: Philip A. Greenwood, Adrian M. Steen. JD/



HA597/51