

# PÔLE DE COLLECTE DE Gobelets ECO NEXUS

## INSTRUCTIONS D'UTILISATION

Assurez-vous que toutes les personnes concernées par l'installation prennent connaissance des consignes suivantes et qu'elles reçoivent une copie de ces instructions. Glasdon recommande d'effectuer une analyse complète de santé et de sécurité avant utilisation.

### PÔLE DE COLLECTE DE Gobelets ECO NEXUS

#### CONTENU:

ÉLÉMENT 1 - Couvercle

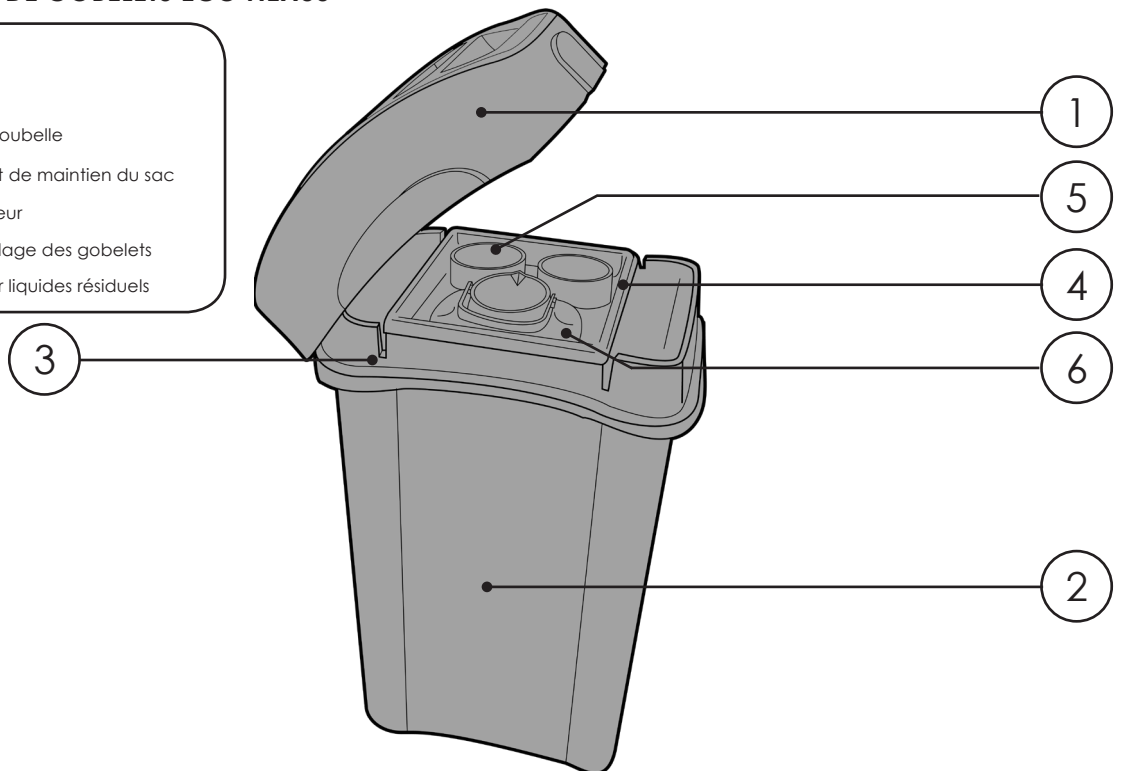
ÉLÉMENT 2 - Corps de la poubelle

ÉLÉMENT 3 - Emplacement de maintien du sac

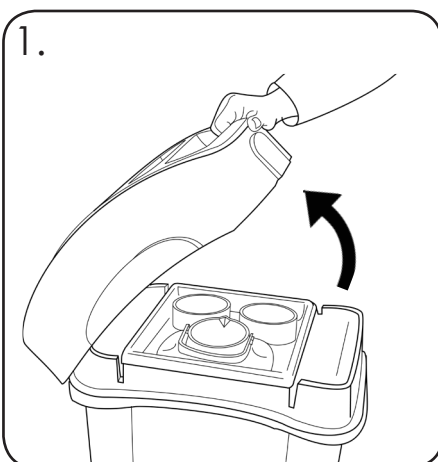
ÉLÉMENT 4 - Plateau intérieur

ÉLÉMENT 5 - Tubes d'empilage des gobelets

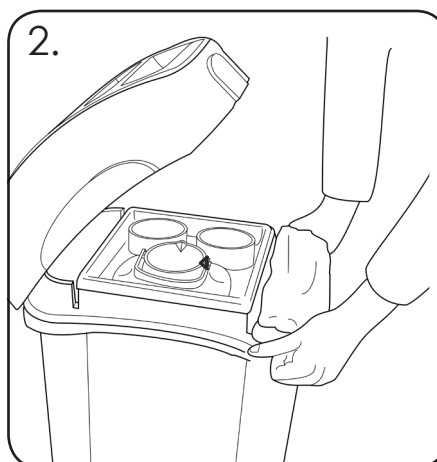
ÉLÉMENT 6 - Réservoir pour liquides résiduels



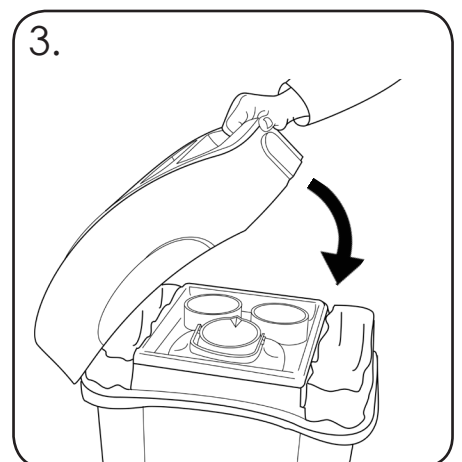
### INSTALLATION DU SAC



Pour accéder aux compartiments intérieurs, soulevez le couvercle (ÉLÉMENT 1) du corps de la poubelle (ÉLÉMENT 2).

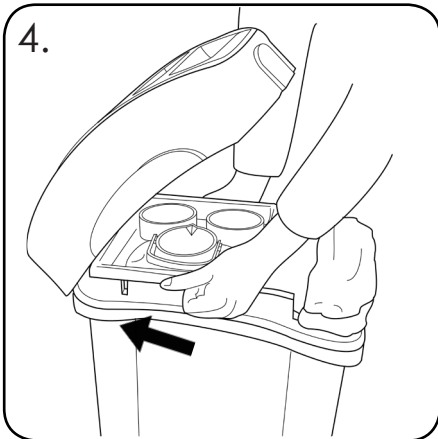


Insérez le rebord du sac dans les emplacements de maintien (ÉLÉMENT 3), puis tirez vers le rebord extérieur.

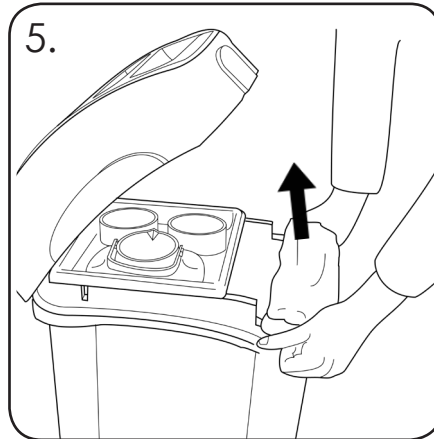


Refermez le couvercle, en vous assurant que les sacs sont installés correctement en dessous.

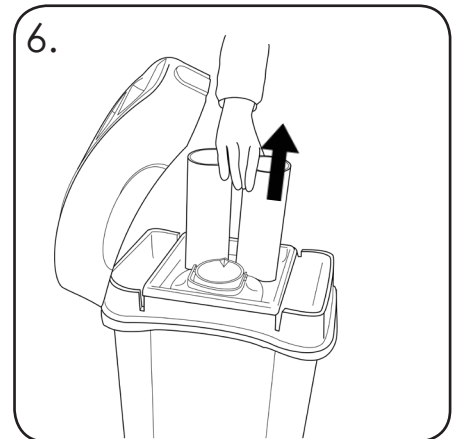
## VIDAGE DU PÔLE DE TRI DE Gobelets ECO NEXUS



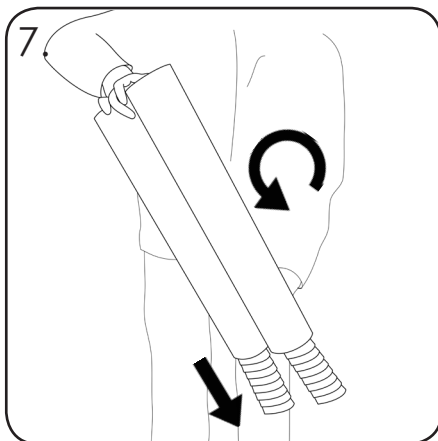
4. Ouvrez le couvercle, puis poussez le plateau intérieur (ÉLÉMENT 4) sur le côté.



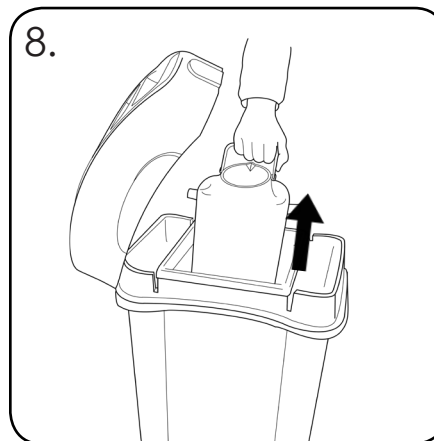
5. Retirez les sacs un par un des compartiments latéraux en les tirant vers le haut. Remettez le plateau intérieur en place au centre de la corbeille.



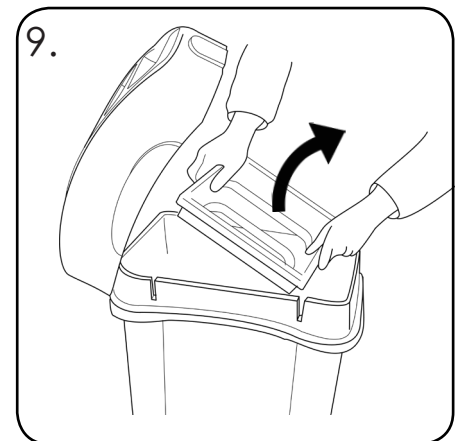
6. Enlevez les tubes d'empilage des gobelets (ÉLÉMENT 5) en les tirant vers le haut pour les extraire du plateau intérieur.



7. Renversez les tubes d'empilage pour faire glisser les gobelets.

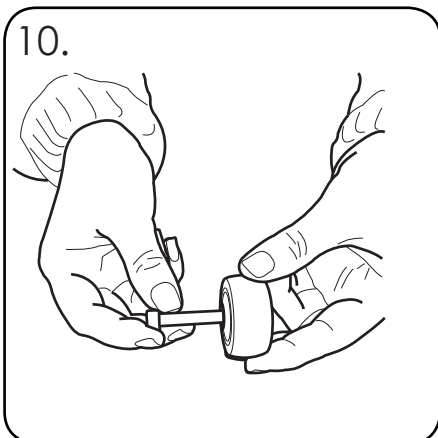


8. Enlevez le réservoir pour liquides résiduels (ÉLÉMENT 6) en le tirant vers le haut pour l'extraire du plateau intérieur.

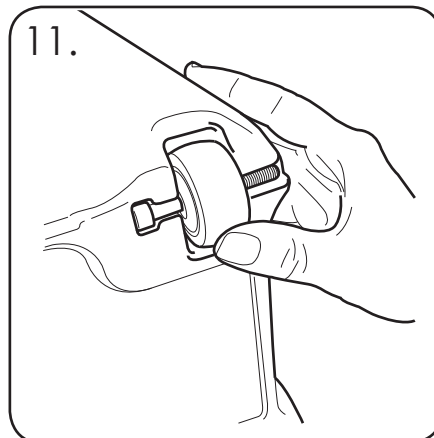


9. Retirez le plateau intérieur en le tirant vers le haut.

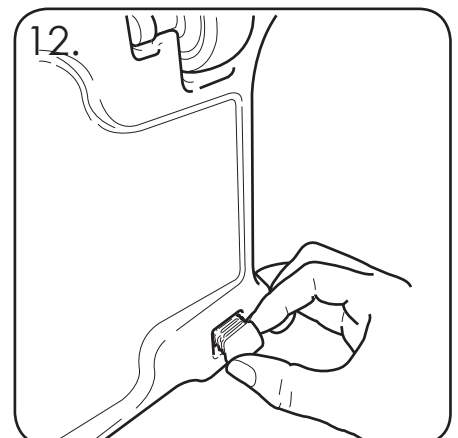
## FIXATION DES ROULETTES



10. En utilisant la visserie fournie, insérez une vis dans une roulette.



11. Après avoir retourné la poubelle, clipsez la vis et la roue dans l'emplacement préformé. Répétez avec la seconde roue.



12. Insérez les cales dans les renforcements à l'opposé des roues.

# PÔLE DE COLLECTE DE GOBELETS ECO NEXUS

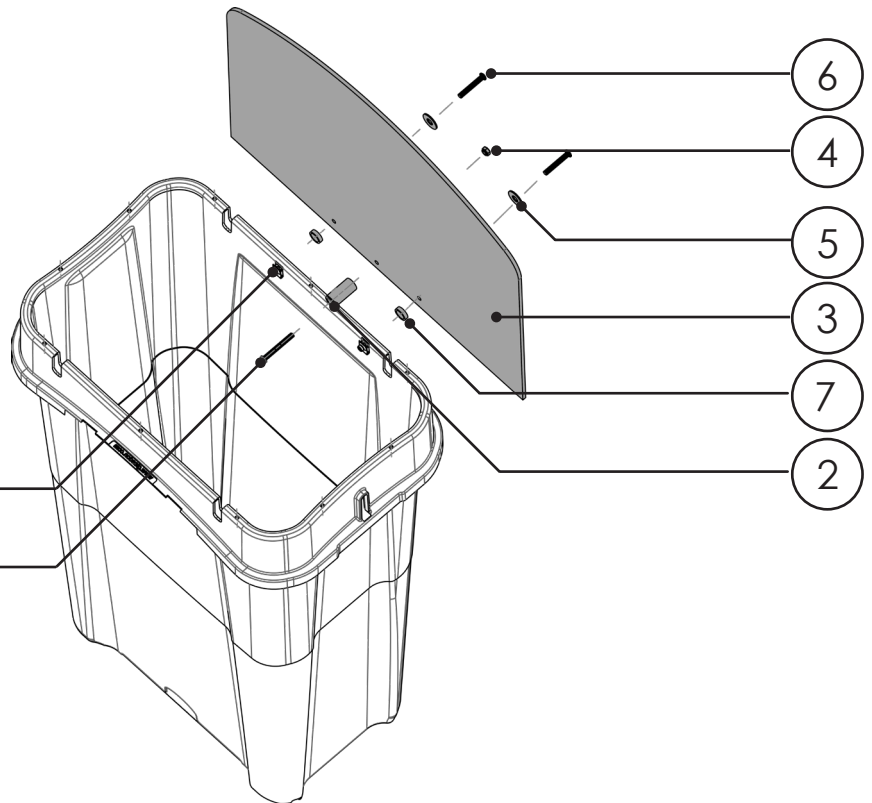
## INSTRUCTIONS D'INSTALLATION POUR LE KIT DE SIGNALÉTIQUE

Assurez-vous que toutes les personnes concernées par l'installation prennent connaissance des consignes suivantes et qu'elles reçoivent une copie de ces instructions. Glasdon recommande d'effectuer une analyse complète de santé et de sécurité avant utilisation.

### KIT DE SIGNALÉTIQUE

#### CONTENU :

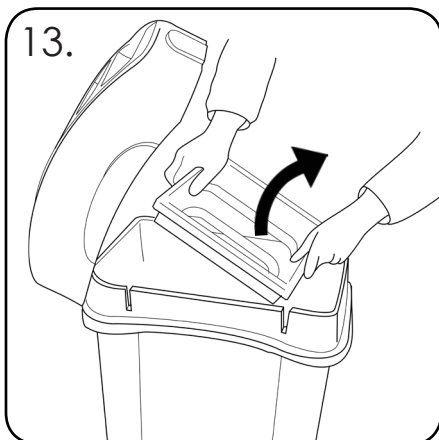
ÉLÉMENT 1 - Vis à tête creuse	x 1
ÉLÉMENT 2 - Entretoise extrudée	x 1
ÉLÉMENT 3 - Panneau en Foamex	x 1
ÉLÉMENT 4 - Écrou à Filetage Autofreinant Nyloc M6	x 1
ÉLÉMENT 5 - Rondelle M6	x 2
ÉLÉMENT 6 - Vis M6	x 2
ÉLÉMENT 7 - Entretoise	x 2
ÉLÉMENT 8 - Écrou de roue	x 2



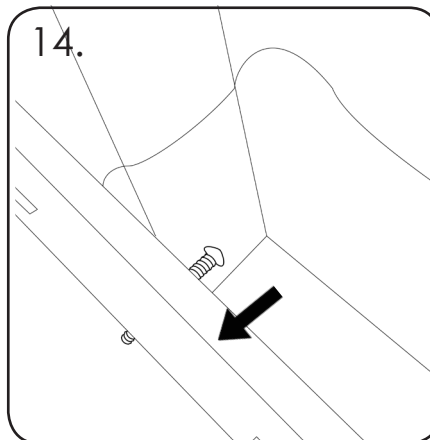
#### OUTILS NÉCESSAIRES :

Clé Allen de 4mm à 6 pans

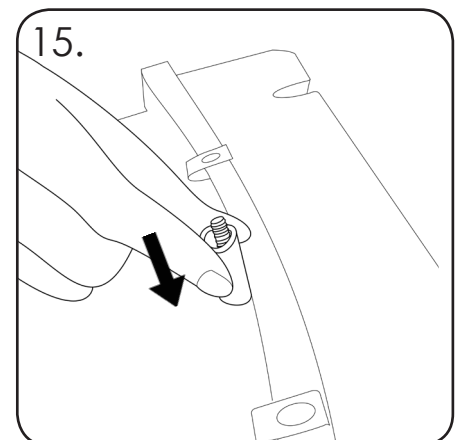
### INSTALLATION DU KIT DE SIGNALÉTIQUE



13. Enlevez les éléments intérieurs du corps de la poubelle. Reportez-vous aux étapes 4 à 9 si besoin.



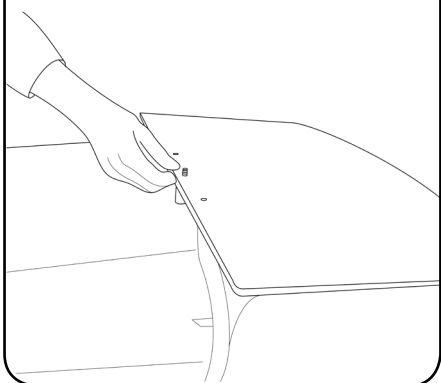
14. Depuis l'intérieur, faites passer la vis à tête creuse (ÉLÉMENT 1) à travers la poubelle.



15. Posez la poubelle sur le côté sur une surface plane et sans aspérité. Depuis l'extérieur de la poubelle, placez l'entretoise extrudée (ÉLÉMENT 2) sur la vis à tête creuse.

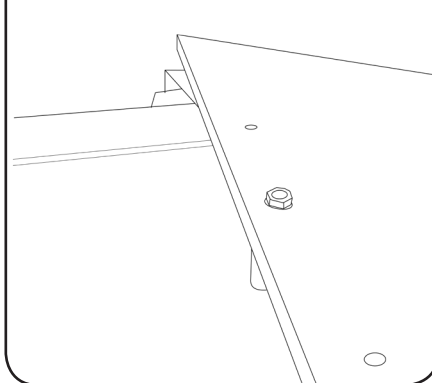
## INSTALLATION DU KIT DE SIGNALÉTIQUE

16.



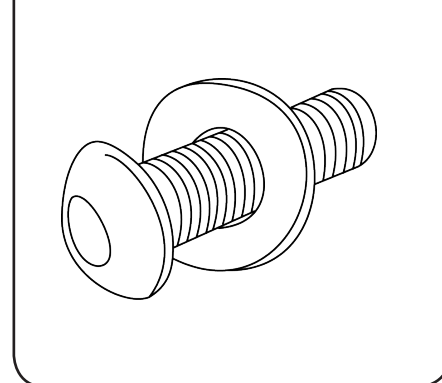
Placez le panneau en Foamex (ÉLÉMENT 3) sur la vis à tête creuse, face vers le bas.

17.



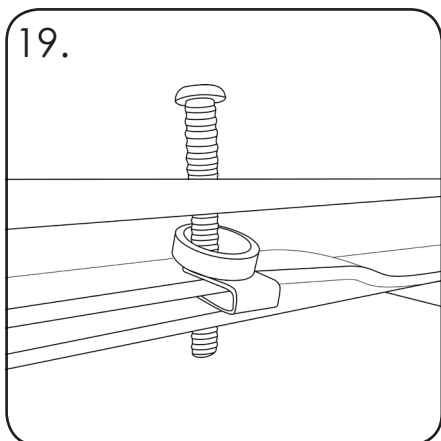
Vissez l'écrou à filetage (ÉLÉMENT 4) sur la vis à tête creuse, le serrer légèrement à la main.

18.



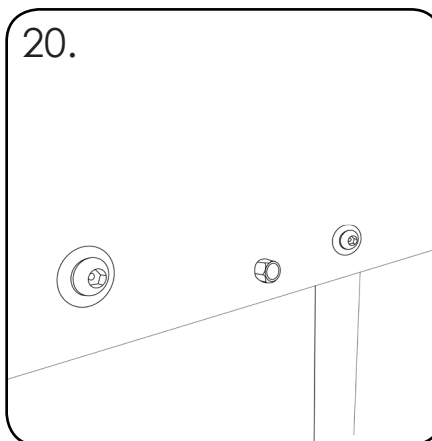
Assemblez les fixations comme montré sur le schéma en plaçant la rondelle M6 (ÉLÉMENT 5) sur la vis M6 (ÉLÉMENT 6).

19.



Installez l'entretoise (ÉLÉMENT 7) entre l'écrou de roue (ÉLÉMENT 8) et le panneau en Foamex. Passez les fixations assemblées à travers le panneau en Foamex et serrez légèrement à la main.

20.



Répétez les étapes 18 et 19 pour les deux points de fixation. Serrez soigneusement les écrous avec la clé Allen.



NEXUS EST UNE MARQUE DÉPOSÉE QUI APPARTIENT AU GROUPE GLASDON OU SES FILIALES ÉTABLIES AU ROYAUME-UNI ET DANS LE MONDE

- Il est recommandé d'effectuer régulièrement l'inspection et l'entretien des produits et de remplacer immédiatement toute pièce endommagée.
- Les pièces détachées sont disponibles à la vente auprès de Glasdon.
- Glasdon ne saurait être tenu pour responsable en cas de demande de dommages-intérêts des suites d'une installation incorrecte, de modifications non-autorisées ou d'une mauvaise utilisation du produit.

Édition 2 - 12/2017 - C000/0511 FR - 07B-338-64

© Glasdon Europe SARL 02/2019

Glasdon Group Ltd. se réserve le droit de modifier les caractéristiques de ses produits sans avis préalable.



**Glasdon®**

**Glasdon Europe Sarl**

Parc du Buisson  
2 rue des Verts Prés  
CS 12048  
59702 Marcq en Baroeul cedex  
FRANCE

Tél: 03 20 26 25 24  
Fax: 03 20 24 65 47

E-mail: [info@glasdon-europe.com](mailto:info@glasdon-europe.com)  
Web: [www.glasdon.com](http://www.glasdon.com)